

EXPOSITION DU 17 OCT. 2009 AU 3 JANV. 2010

# LAWAND

# LAWAND

Né en 1984 au nord de la Syrie.

Une peinture de Lawand ressemble à un écran-piège sur lequel viendraient s'engluer formes et couleurs saisies dans l'air et déposées sur la toile selon un rituel qui lui est propre. Ecran qui, à la différence des « *capteurs de rêves* », prend dans ses filets les rêves éveillés, bons et mauvais, ainsi que tout ce qui erre à la frontière du réel. Ainsi chargés des images venues d'un territoire voisin, où les limites terre-ciel sont abolies et le temps immuable, les tableaux ressemblent à des portes (portes/peintures) dressées dans un paysage fantastique et vide, entre lesquelles nous pouvons circuler. Portes qui ne s'ouvrent que dans un sens et ne permettent pas au spectateur de passer dans l'autre dimension, sauf à fusionner avec ces êtres inconnus qui nous ressemblent et à voyager à leur place.

Ces tableaux ne sont pas des miroirs, ni un décor, ni une mise en scène, mais des captures de fantômes, de spectres, évoluant dans un non-lieu, peut-être les « *limbes* ». Plus simplement s'agit-il d'images mentales fixées à l'instant de leur apparition par le geste du peintre qui parcourt inlassablement une *terra incognita*.

Pour Lawand les mots vivre et peindre sont équivalents. Sa peinture recèle toutes les facettes de sa personnalité, consciente ou non. La répression des peuples opprimés est une hypothèse de travail et cette piste n'est qu'une interprétation parmi d'autres. Selon Reverdy « *une œuvre est faite d'intentions, de virtualités parfois plus importantes que ne le sont les résultats évidents* ». Une œuvre est d'autant plus riche qu'elle ouvre plusieurs niveaux de lectures dont certains échappent parfois à l'artiste lui-même.



Adonis déclare que « *l'exil est la véritable patrie du créateur* ».

Il écrit dans un poème  
« *À l'errance du soleil j'ai livré mes pas,  
À l'exil mon visage* ».\*



Lawand renonce au décor, le tableau s'équilibre entre l'espace vide et le sujet. Il travaille particulièrement les fonds, les rend habités mais suffisamment neutres afin que la scène principale s'y inscrive sans artifice.

2009 / Technique mixte sur toile / 146 x 114 cm



Le papier, la toile, doivent avoir vécu pour favoriser le développement de la peinture. Il appelle cela « une manière baudelairienne de peindre ».

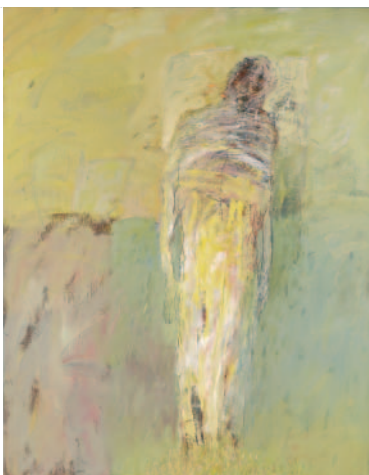
2008 / Acrylique sur papier / 19 x 16 cm



Le monde où naissent les marcheurs n'est pas parfait. Ils sont poussés bon gré mal gré vers l'avenir. Il suffit d'effacer les limites du cadre pour que d'un coup, ils nous rejoignent et nous ressemblent.

2009 / Technique mixte sur toile / 173 x 121 cm

Le marcheur n'a pas d'identité, pas de passé, pas d'avenir. Une présence sur laquelle le spectateur peut mettre son propre visage.



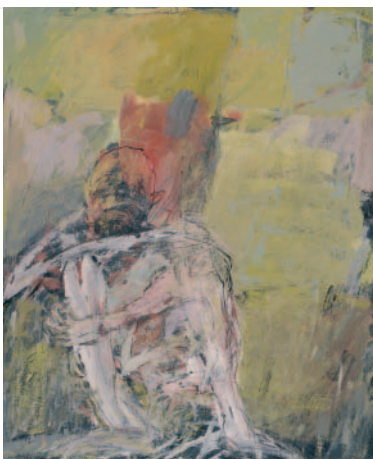
2009 / Technique mixte sur toile / 146 x 114 cm

Est-ce une tempête de sable qui épaissit l'air ? Est-ce un mirage ce corps qui flotte sans pied ni tête, serré dans un sac informe, troué, déchiré par les ongles du temps ? Non, seulement une ombre qui prend corps.



2009 / Technique mixte sur toile / 146 x 114 cm

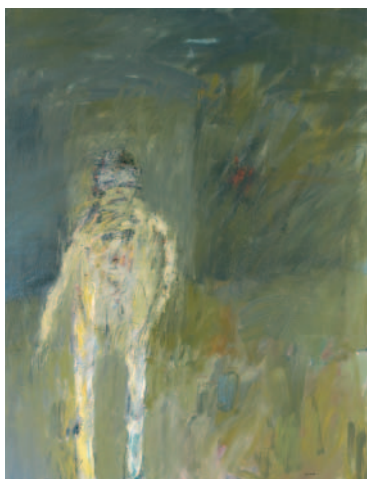
Lawand ne fige jamais ses personnages dans une posture. Ils sont arrêtés, en déséquilibre. Même sur un banc, une chaise, ils se tiennent sur une seule fesse.



2009 / Technique mixte sur toile / 55 x 46 cm



2009 / Lawand dans son atelier



La peinture pénètre le spectateur, s'incruste dans son esprit. Au-delà de la couleur et des formes, elle lui apporte de l'espace, du silence et de l'énergie.

2008 / Technique mixte sur toile / 116 x 89 cm



Lawand est un danseur qui peint son propre corps sur la toile. Ses mouvements créent de la matière, ils se matérialisent.

2009 / Technique mixte sur toile / 146 x 114 cm

Parfois ils avancent groupés.  
Ça fait illusion un moment.  
Entre eux, trop de vide et de  
silence. Chacun est seul  
parmi les autres.



2008 / Technique mixte sur toile / 146 x 114 cm

Lawand peint des figures abîmées  
par la vie, les coups, la douleur.  
Il dit qu'on voit des hommes et  
des femmes comme  
cela dans la vraie vie.



2007 / Techniques mixtes sur toile, marouflage / 173 x 121 cm

Le peintre a laissé son œuvre  
vivre sans lui. Il est passé à  
autre chose. Le regard du  
spectateur réveille le tableau,  
le place au présent, comme  
s'il avait un pinceau dans  
l'œil pour refaire le trajet de  
la peinture.



2009 / Technique mixte sur toile / 65 x 54 cm

# AUTOUR DE L'EXPOSITION

## > DEUX RENCONTRES AVEC LE PEINTRE,

en partenariat avec *Le Chant des Mots*.

Après une présentation de l'artiste, le dialogue s'instaure avec le public autour de la création contemporaine. L'occasion de découvrir plus intimement le travail de LAWAND.

**Mercredi 21 octobre – 20h30**

**Mercredi 18 novembre - 20h30**

Tarifs : 5 € / 2,50 €.

## > UNE SOIRÉE POÉSIE ET MUSIQUE,

en partenariat avec *Le Chant des Mots*.

Avec la présence exceptionnelle de poètes de renom : ADONIS, Antoine EMAZ, Bernard NOËL, Jean-Claude SCHNEIDER. Ces lectures seront ponctuées d'intermèdes musicaux proposés par le compositeur angevin, Romain DESJONCQUÈRES.

**Jeudi 26 novembre - 20h30**

Tarifs : 5 € / 2,50 €.

## > UNE PERFORMANCE

À la fois chorégraphie et dessins dans l'espace, cette performance prolonge le geste de l'artiste en l'inscrivant sur un écran. Muni d'un pinceau lumineux, LAWAND trace des lignes de lumières blanches retransmises à un ordinateur relié à un vidéoprojecteur.

Avec Éric ROTUREAU, photographe.

En deuxième partie, Sylvain REMBERT et ATONE réalisent un spectacle chorégraphique et musical, *Confluences* : deux hommes se souviennent, l'un se fait entendre, l'autre voir. Ils racontent le fleuve, ils sont fleuve ou rivière.

**Mercredi 9 décembre - 20h30**

Tarifs : 5 € / 2,50 €.

## > DES ATELIERS POUR LES ENFANTS

**28 et 29 octobre - 18 novembre**

**16, 22 et 29 décembre - 15h**

Renseignements et inscriptions : 02 41 81 16 00

Tarifs : 4 € / Carte ateliers : 10 €.

## > DES VISITES COMMENTÉES

Par un médiateur de la collégiale :

**Tous les dimanches durant l'exposition - 15h30**

En présence de l'artiste :

**Les dimanches 25 octobre, 22 novembre, 13 décembre - 15h30**

Tarifs : droit d'accès au site.

## > UN CATALOGUE DE L'EXPOSITION

64 pages couleur, format 24 x 32 cm.

Prix de vente : 15 €.